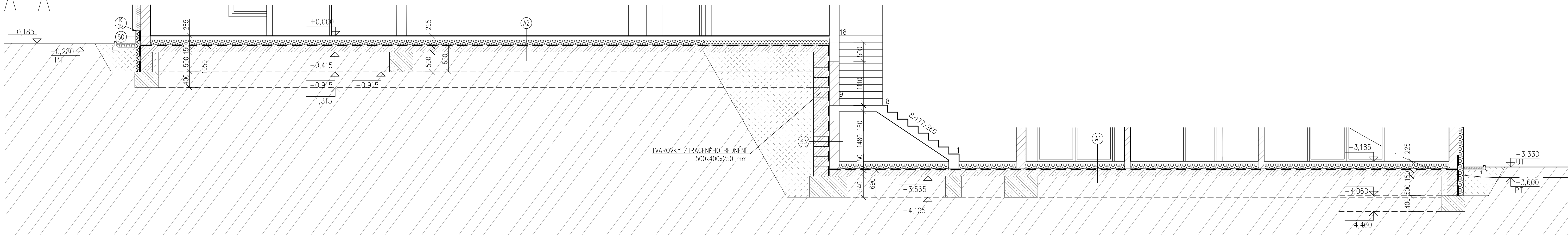
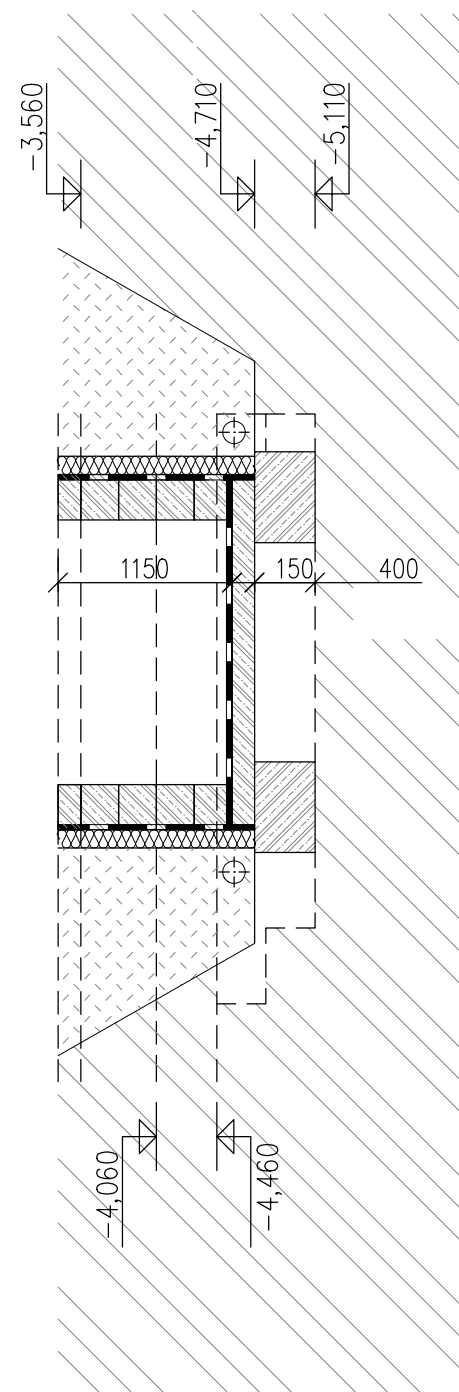


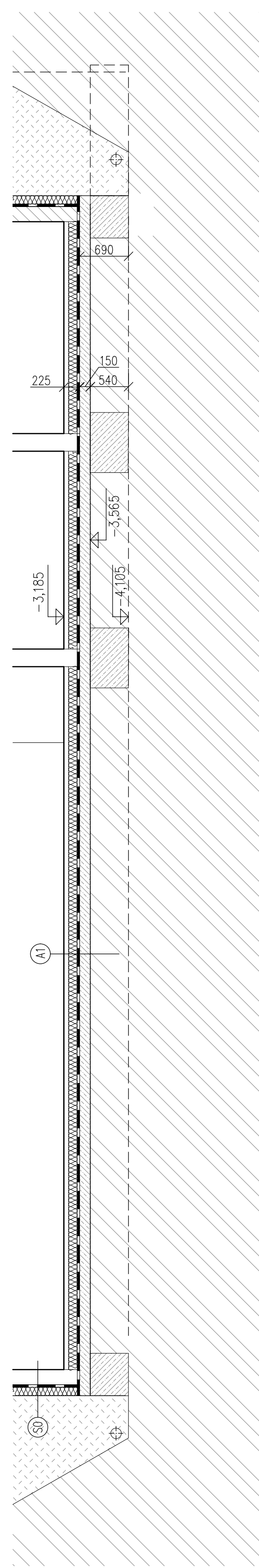
ŘEZ A-A



ŘEZ C-C



ŘEZ B-B



POZNÁMKY:  
PODKLADNÍ BETON C20/25 S KARI SITI , VÝZTUŽ ZATAŽENA NAD  
BEDNÍCI TVAROVKY  
ZÁKLAD NADŽELEN TVAROVKAMI ZTRACENÉHO BEDNÍCI B030 VYLITÝM  
BETONEM C20/25, VYZTUŽENÝMI SVISLE A VODROVNĚ  
SVISLÁ VÝZTUŽ ZATAŽENA DO ZÁKL.PRAHU A BETONOVÉ DESKY  
min 50mm NAD ZÁKLADOVOU SPÁRU OBVOODOVÉHO PASU ULOŽIT  
ZEMNÍCI PÁSEK Fz3n 4x30mm  
PROSTUPY PROVÉST DLE PROJEKTU SITI  
PŘESNÉ DIMENZE VÝZTUŽE BUDOU URČENY STATICKÝM VÝPOČTEM  
MATERIÁL:  
BETON C16/20  
OCEĽ R10505

±0,000 = 294,080 m.n.m. BPV

BAKALÁŘSKÁ PRÁCE		FAKULTA STAVITELSTVÍ ČVUT Praha	
Autor práce:	Štěpánka Pašková	Formát:	1261 x 594
Vedoucí práce:	prof. Ing. arch. Jiří Sindlar CSc.	Datum:	04.02.2022
Název práce:	MATEŘSKÁ ŠKOLA FUTURUM V BRNĚ	mřítko:	číslo výkru
Název výkresu:	VÝKRES ZÁKLADŮ	1:50	C-04